

Communiqué de presse

20 mars 2018

## Upper Rhine 4.0 - Vers une mise en réseau des acteurs du Rhin supérieur pour des usines du futur

**Pour accompagner les entreprises du Rhin supérieur, notamment les PME-PMI, vers leur transition numérique, le projet européen Upper Rhine 4.0 va mettre en réseau des acteurs français, allemands et suisses impliqués dans le transfert de technologie au travers d'une plateforme interactive accompagnant la digitalisation de l'économie tri-régionale. D'un budget de 4,5 millions d'euros sur 3 ans, ce projet ambitieux, porté par l'INSA Strasbourg, vise à faire du Rhin supérieur un territoire de référence et de compétitivité en matière d'industrie 4.0.**

### La genèse du projet Upper Rhine 4.0

Lancé en octobre 2017, le projet Upper Rhine 4.0, réunit 29 partenaires du Rhin supérieur pour une mise en réseau des compétences et des ressources à l'échelle **transfrontalière** et en matière de digitalisation de l'économie. Il existe des réseaux nationaux mais aucun sur ce territoire transfrontalier, marqué par une forte présence industrielle [chimie, mécanique, automobile, sciences de la vie, nanotechnologies...]. C'est pour combler ce manque, pointé dans la stratégie 2020 de la Région métropolitaine trinationale du Rhin supérieur, qu'est né ce projet, porté par l'INSA Strasbourg, école supérieure publique d'ingénieurs et d'architectes. Selon Marc Renner, directeur de l'INSA Strasbourg « *les entreprises du Rhin supérieur font face aujourd'hui à des mutations de grande envergure. La géographie particulière de la région permet une proximité entre les acteurs et donc des échanges favorisés qu'il faut dynamiser pour accompagner ces entreprises. L'INSA Strasbourg est évidemment une partie prenante active de cette dynamique de par son histoire et la diversité de ses domaines de compétence* ».

Les **29 acteurs allemands, suisses et français** membres du consortium sont des organisations représentatives des entreprises, des établissements d'enseignement supérieur et de recherche ainsi que des agences de développement et d'innovation.

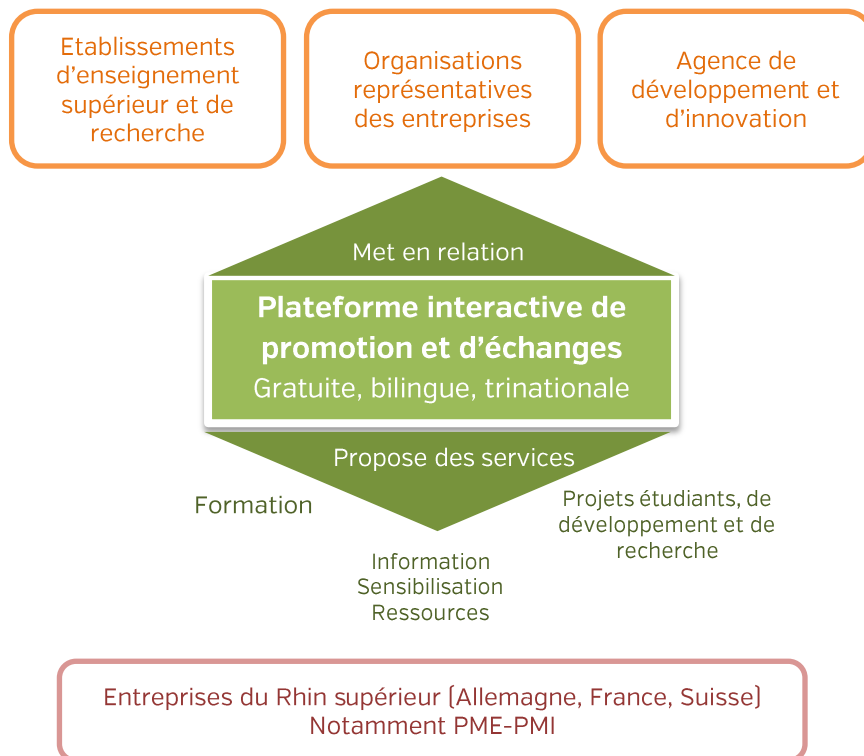
Le projet Upper Rhine 4.0, **d'un budget total de 4,5 millions d'euros**, est cofinancé par l'Union européenne dans le cadre du programme INTERREG V Rhin supérieur [fonds Feder] à hauteur de près 2 millions d'euros pour la France et l'Allemagne.

### Comment fonctionnera Upper Rhine 4.0 ?

L'objectif est de mettre en réseau les acteurs de l'accompagnement des entreprises et de la formation et du transfert de technologie de manière à favoriser les coopérations, les partenariats technologiques, la montée en compétences des salariés, l'accroissement de la compétitivité et la création de nouveaux débouchés pour les entreprises. Dans ce but, le projet conduira, entre autre, au développement d'une **plateforme interactive d'échanges et de promotion, bilingue et trinationale, gratuite** pour les entreprises. Elle proposera, à terme, des services visant à favoriser l'accès aux partenaires et aux informations pertinentes :

conférences, modules de formation continue, projets étudiants, de développement et de recherche, écoles d'été, hackathons, salons professionnels, conférences, visites... Le cœur du projet est la dynamisation et la démultiplication du **transfert de technologies** vers les entreprises, notamment les PME-PMI, au sein du Rhin supérieur.

Les entreprises seront impliquées dès le démarrage du projet et à chaque étape. L'ambition est de positionner le Rhin supérieur comme territoire de référence et vitrine technologique en Europe pour l'usine du futur.



#### Contact presse

Leslie Toledano

+33 [0]6 10 20 79 60

[leslietoledano.rp@gmail.com](mailto:leslietoledano.rp@gmail.com)

#### Contact Upper Rhine 4.0

Philippe Fraunhofer

+33 [0]3 69 32 20 11

[philippe.fraunhofer@insa-strasbourg.fr](mailto:philippe.fraunhofer@insa-strasbourg.fr)

- 1 - Etablissements d'enseignement sup. et de recherche
- 2- Structures représentatives des entreprises
- 3 – Agences de développement et d'innovation
- 4 – Collectivités territoriales

## Porteur du projet



## Partenaires cofinanceurs



## Partenaires associés



**Porteur du projet :** Institut National des Sciences Appliquées de Strasbourg.

**Partenaires cofinanceurs :** Alsace Tech, Fachhochschule Nordwestschweiz, Hochschule Furtwangen, Hochschule Karlsruhe, Hochschule für Technik Wirtschaft und Medien Offenburg, Université de Haute-Alsace, Université de Strasbourg, Chambre de Commerce et d'Industrie Alsace Eurométropole, Alsace Digitale, Grand E-nov, BaselArea.Swiss, Hightech Zentrum Aargau AG, Rhénatic.

**Partenaires associés :** Duale Hochschule Baden-Württemberg Lörrach, Eucor the european campus, Fraunhofer-Institute for Mechanics of Materials IWM, Haute Ecole ARC, Hochschule Kaiserslautern, Aargauische Industrie und Handelskammer, Baden Württemberg Connected, Club d'Affaires Franco-Allemand du Rhin Supérieur – Oberrhein, MicroTEC Südwest, Wirtschaftsregion Offenburg Ortenau, Adira Agence de développement d'Alsace, Connect Dreiländereck, Société Industrielle de Mulhouse, Région Grand Est, Mulhouse Alsace Agglomération

### A propos de l'INSA Strasbourg

L'INSA Strasbourg est à la fois école publique d'ingénieurs et d'architectes. Ses missions sont l'enseignement supérieur, la recherche et la diffusion de la culture scientifique et technique. L'offre de formation regroupe onze formations d'ingénieurs dont quatre par alternance, une formation d'architecte, un double cursus unique en France d'architecte et ingénieur, un cursus bilingue et biculturel franco-allemand DeutschINSA, quatre parcours de masters, deux masters spécialisés®, des programmes de formations continues. La recherche s'effectue dans l'une des trois équipes de recherche du site alsacien. Les recherches ont vocation à apporter des solutions aux grandes préoccupations sociétales que sont l'innovativité dans les systèmes organisationnels ou de production, la santé, l'énergie et l'environnement, l'efficacité des bâtiments. L'INSA Strasbourg est membre du groupe INSA qui forme chaque année près de 10% des ingénieurs français, ainsi que d'AlsaceTech et de l'alliance TriRenaTech. Il a tissé des liens étroits avec le monde industriel et a développé de nombreux partenariats avec des organismes internationaux. Du fait de sa position dans le Rhin supérieur, l'INSA Strasbourg développe des liens privilégiés avec les partenaires Allemands et Suisses.

### À propos du Groupe INSA

6 INSA en France : Centre Val de Loire, Lyon, Rennes, Rouen Normandie, Strasbourg, Toulouse ; 1 INSA international : Euro-Méditerranée ; 7 écoles INSA partenaires : ENSIL-ENSCI Limoges, ENSIAME Valenciennes, ISIS Castres, ENSCMu Mulhouse, ENSISA Sud-Alsace, ESITech Rouen et Sup'ENR Perpignan.

Avec un recrutement commun de haut niveau, de bac à bac +4, les INSA sont reconnus pour dispenser une formation d'ingénieurs sur 5 ans de haut niveau. Pluridisciplinaires et généralistes, les INSA proposent un large éventail de spécialités, allant de l'informatique au génie civil, en passant par les biotechnologies, la mécanique ou la chimie, couvrant ainsi tous les domaines de l'ingénierie. Ils proposent également des diplômes d'architecture et de paysagiste.