



INSA

Édition 2016/2017



APPRENTI-E INGÉNIEUR-E ET PAS SEULEMENT

#Humanis

#Créatif

#Agile #Curieux

#OuvertSurLeMonde #Créatif

#Humaniste #Créatif #Humanistee

#Curieux #OuvertSurLeMonde #Agile

#Humaniste #Créatif #Agile #Curieux

#Humaniste #Créatif #Agile

#Humaniste #Créatif

#Humaniste #Créatif #Agile

#Humaniste #Créatif #Agile

#Humaniste #Créatif #Agile

#Humaniste #Créatif #Agile

#Humaniste #Créatif #Agile

#Humaniste #Créatif #Agile

#Humaniste #Créatif #Agile

#Humaniste #Créatif #Agile

#Humaniste #Créatif #Agile

#Humaniste #Créatif #Agile

#Humaniste #Créatif #Agile

#Humaniste #Créatif #Agile

#Humaniste #Créatif #Agile

#Humaniste #Créatif #Agile

#Humaniste #Créatif #Agile

#Humaniste #Créatif #Agile

#Humaniste #Créatif #Agile

#Humaniste #Créatif #Agile

#Humaniste #Créatif #Agile

#Humaniste #Créatif #Agile

#Humaniste #Créatif #Agile

#Humaniste #Créatif #Agile

#Humaniste #Créatif #Agile

#Humaniste #Créatif #Agile

CENTRE VAL DE LOIRE | LYON | RENNES | ROUEN NORMANDIE | STRASBOURG | TOULOUSE | EURO-MÉDITERRANÉE



MINISTÈRE
DE L'ÉDUCATION NATIONALE,
DE L'ENSEIGNEMENT SUPÉRIEUR
ET DE LA RECHERCHE



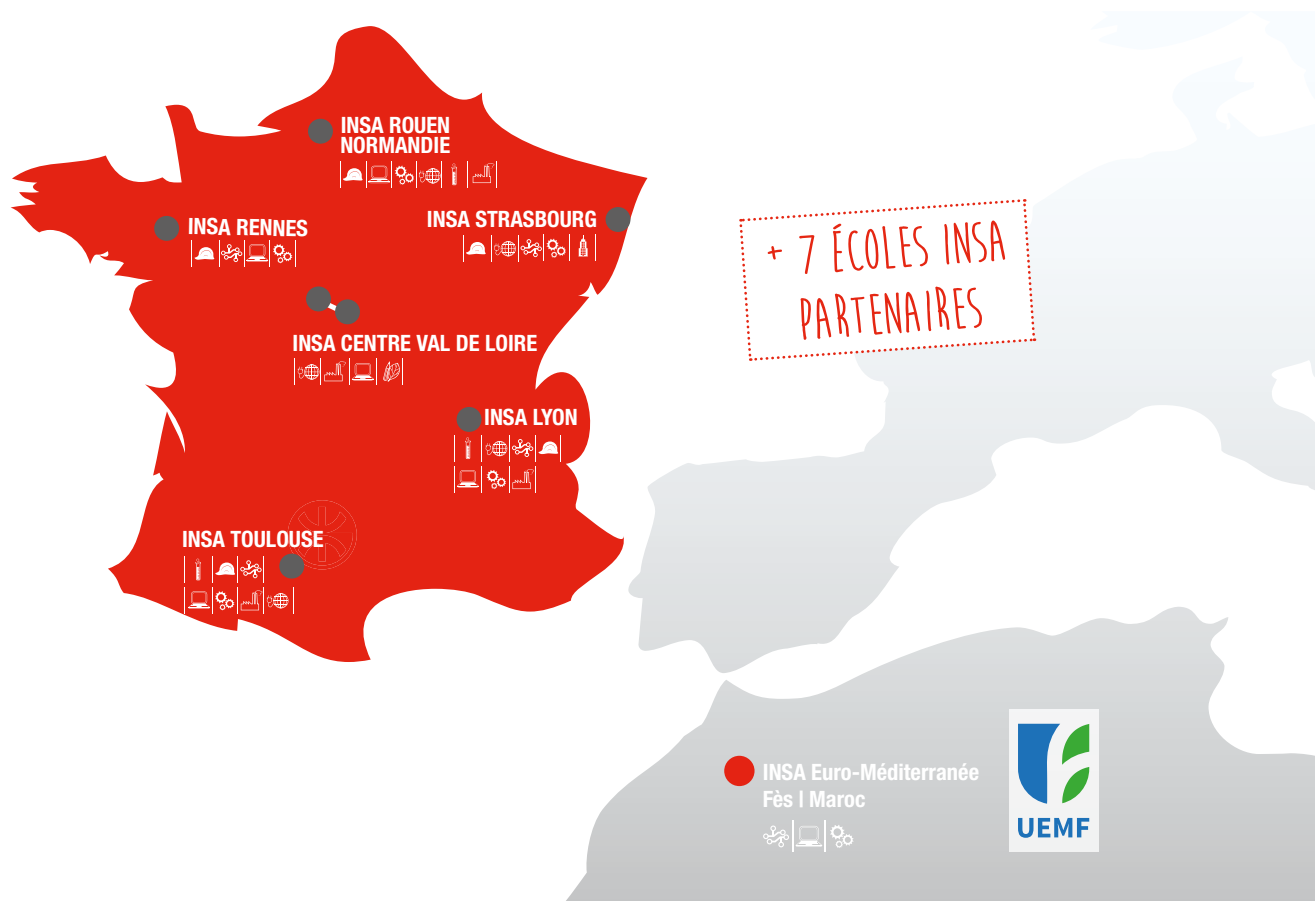
LE GROUPE INSA

Les Instituts Nationaux des Sciences Appliquées ont pour missions principales la formation d'ingénieurs, d'architectes, de paysagistes et de docteurs, la recherche et la diffusion de la culture scientifique.

- ▶ 6 INSA en France : Centre Val de Loire, Lyon, Rennes, Rouen, Strasbourg, Toulouse
- ▶ 1 INSA international : INSA Euro-Méditerranée à Fès (Maroc) adossé à l'UEMF
- ▶ 7 écoles INSA partenaires : ENSCI Limoges, ENSCMu Mulhouse, ENSIAME Valenciennes, ENSISA Mulhouse, ESITech Rouen, ISIS Castres, SUP'ENR Perpignan.

Tous partagent une vision commune qui est de former de futurs professionnels ouverts sur le monde, disposant d'un socle théorique de haut niveau et d'une connaissance de l'entreprise indéniable.

L'IMPLANTATION DES INSA



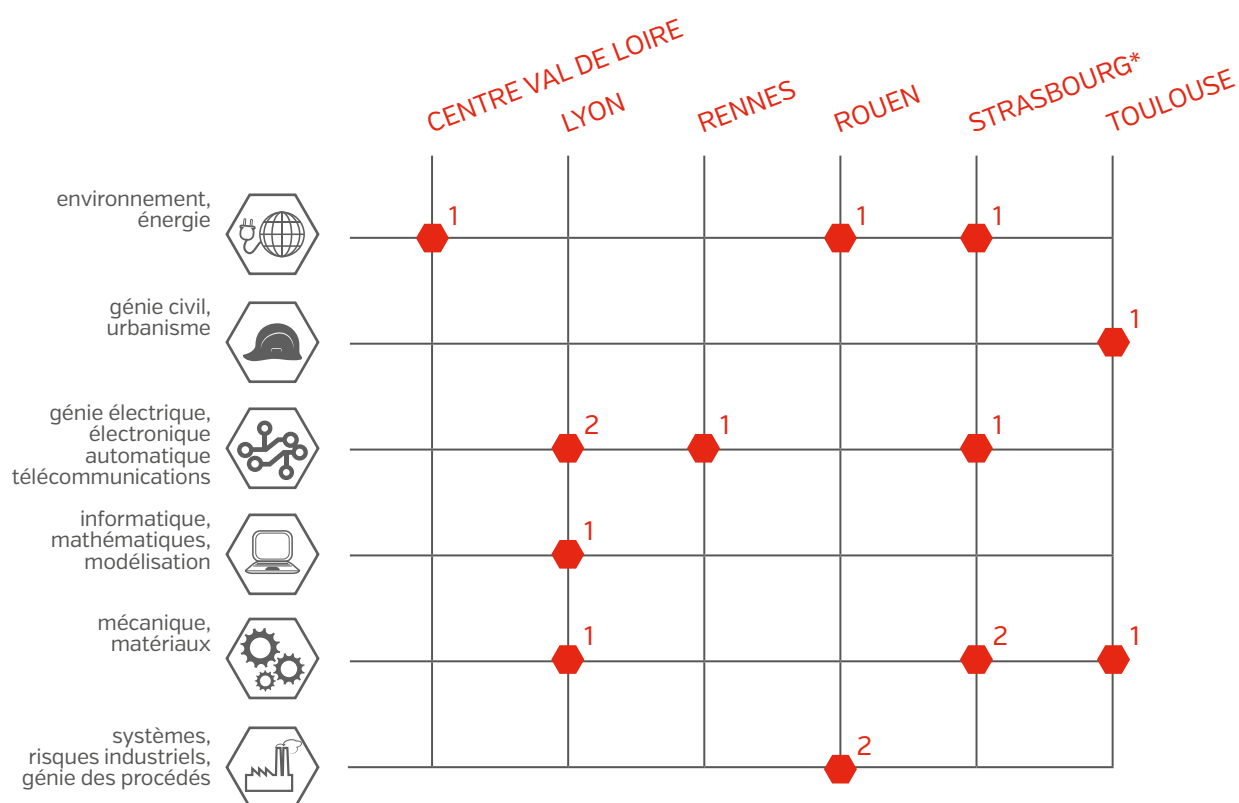
QUELQUES CHIFFRES

15 spécialités
proposées

1340 apprentis-es
en formation

450 diplômés-es
par an

LES THÉMATIQUES APPRENTISSAGE



* l'INSA Strasbourg propose une filière à thème, « Perspective Alternance », destinée aux étudiants recrutés au niveau baccalauréat scientifique et souhaitant intégrer une formation d'ingénieur par apprentissage à l'issue des deux premières années de formation.

● = Nombre de formations dispensées par thématiques et par INSA

LES SPÉCIALITÉS PAR APPRENTISSAGE

ACCESSIBLES
À BAC+2



GÉNIE ÉLECTRIQUE, ÉLECTRONIQUE, AUTOMATIQUE, TÉLÉCOMMUNICATIONS

Génie électrique

📍 INSA STRASBOURG

📎 avec l'ITII Alsace

Application des connaissances dans les domaines de l'électronique, l'électrotechnique, l'automatique, l'informatique industrielle et les télécommunications.

Génie électrique

📍 INSA LYON

📎 avec l'ITII de Lyon

Application des connaissances dans les domaines de l'électronique, l'électrotechnique, l'automatique, l'informatique industrielle et les télécommunications.

Télécommunication, services et usages

📍 INSA LYON

📎 avec le CFA FormaSup - ARL

Intervention dans les domaines des réseaux et systèmes de communication, des applications, architectures et services y étant associés.

Génie industriel - conception et développement de technologies innovantes

📍 INSA RENNES

📎 avec le CESI et l'ITII Bretagne

Pilotage et gestion de projets d'amélioration ou de conception de systèmes électroniques, pour une démarche d'innovation et d'export.



GÉNIE CIVIL, URBANISME

Génie civil

📍 INSA TOULOUSE

📎 avec le CFA MidiSup

Intervention dans tous les secteurs du bâtiment, des travaux publics et de l'aménagement urbain.



MÉCANIQUE, MATÉRIAUX

Génie mécanique

📍 INSA STRASBOURG

📎 avec l'ITII Alsace

Mise en œuvre de compétences à la fois scientifiques (calculs de simulation), technologiques (construction, production) et de management.

Génie mécanique

📍 INSA LYON

📎 avec l'ITII de Lyon et le CIRFAP

Pilotage et gestion de projets d'envergure allant de l'idée au produit, de la phase de conception à la phase de fabrication.

Génie mécanique

📍 INSA TOULOUSE

📎 avec le CFA MidiSup et la CCI Aveyron

Intervention dans tous les domaines de l'ingénierie mécanique en relation avec la conception, la production d'énergie, le management de projet et la gestion de configuration de structures complexes.

Mécatronique usine du futur

📍 INSA STRASBOURG

📎 avec l'ITII Alsace

Accompagnement d'entreprises dans la mise en œuvre d'une démarche d'innovation et d'amélioration continue sur toute la chaîne de valeurs.



ENVIRONNEMENT, ÉNERGIE

Énergie, risques et environnement

📍 INSA CENTRE VAL DE LOIRE

👛 avec le CFSA Hubert Curien de la CCI du Cher

Conception, exploitation et maintenance des systèmes complexes, efficaces et efficients, fiables, sûrs et respectueux de l'environnement.

Génie climatique et énergétique

📍 INSA STRASBOURG

👛 avec l'ITII Alsace

Conception, réalisation et maintenance de systèmes climatiques économes en énergie et à faible impact environnemental dans le secteur du bâtiment et de l'industrie.

Génie énergétique - performance énergétique

📍 INSA ROUEN NORMANDIE

👛 avec le BTP CFA Georges LANFRY

Maîtrise de l'efficacité énergétique et de l'énergie dans la construction, l'urbanisme et l'industrie.



SYSTÈMES, RISQUES INDUSTRIELS, GÉNIE DES PROCÉDÉS

Génie industriel - performance industrielle et innovation

📍 INSA ROUEN NORMANDIE

👛 avec le CESI

Accompagnement de la conception et de l'innovation aussi bien dans le développement de produits à dominante mécanique que dans l'optimisation de procédés de fabrication.

Génie des procédés - performance en innovation et sécurité des procédés

📍 INSA ROUEN NORMANDIE

👛 avec le CFA académique de Rouen

Conception, conduite et optimisation des procédés, analyse des risques technologiques liés à ces procédés afin de pouvoir développer une ingénierie de leurs sécurités.



INFORMATIQUE, MATHÉMATIQUES, MODÉLISATION

Informatique

📍 INSA LYON

👛 avec le CFA FormaSup - ARL

Modélisation et conception logicielle, compétences en architecture matérielle, systèmes et réseaux, modèles et outils mathématiques, systèmes d'information.



L'APPRENTI-E INSA



APPRENTI-E HUMANISTE

Au même titre que l'élève-ingénieur sous statut étudiant, l'apprenti-ingénieur INSA bénéficie d'enseignements dits « humanistes ». Les langues vivantes, les sciences humaines, la communication ou encore le sport représentent 20% des enseignements. Ils contribuent à faire de ces profils de futurs professionnels ouverts sur le monde qui les entoure.



CO-FORMATION

La philosophie des formations par apprentissage dans les INSA repose sur la co-formation. L'apprenti-ingénieur acquiert des connaissances théoriques et pratiques aussi bien à l'INSA que dans son entreprise d'accueil qui lui confie des missions en parfaite adéquation avec son cursus.



PASSEPORT VERS L'EMPLOI

L'ingénieur INSA diplômé d'une filière par apprentissage détient un diplôme reconnu par la commission des titres d'ingénieur (CTI). Il peut ainsi valoriser la marque INSA et son expérience indéniable sur le marché de l'emploi.

LE CADRE RÉGLEMENTAIRE

Le contrat d'apprentissage est un contrat tripartite ouvert aux candidats de moins de 26 ans. Une dérogation peut toutefois être obtenue pour les apprentis préparant un diplôme ou titre supérieur à celui obtenu, les travailleurs handicapés ou encore, les personnes ayant un projet de création ou de reprise d'entreprise. Il dure 3 ans et alterne des périodes d'enseignement général, technologique et professionnel en centre de formation et des périodes de travail en entreprise pour mise en application des savoir-faire. **Le temps de travail** de l'apprenti est identique à celui des autres salariés de l'entreprise incluant le temps de présence à l'INSA. Le mode en temps partiel est exclu. **La rémunération** varie selon l'âge de l'apprenti et son ancienneté

dans le contrat. Le salaire minimum perçu correspond à un pourcentage du SMIC ou aux modalités de rémunération de la convention collective de l'entreprise.

Année	Âge de l'apprenti / % du SMIC		
	- de 18 ans	18-21 ans	21 ans et +
1 ^{re} année de contrat	25%	41%	53%
2 ^e année de contrat	37%	49%	61%
3 ^e année de contrat	53%	65%	78%

Rémunération de l'apprenti en pourcentage du SMIC (1 150,42 euros nets mensuels en 2016).

LES MODALITÉS

RELATIVES AUX ENTREPRISES

- La localisation de l'entreprise par rapport à l'INSA choisi et sa taille ne constituent aucun obstacle à l'intégration de l'apprenti dans la formation
- Les apprentis peuvent effectuer leur alternance aussi bien dans une entreprise privée que dans une structure publique
- Le financement des formations par apprentissage est notamment rendu possible grâce aux versements de taxe d'apprentissage

RELATIVES AUX CANDIDATS-ES

- Les formations par apprentissage sont accessibles après un bac+2
- Elles sont ouvertes aux publics handicapés
- Le recrutement n'est pas centralisé par le groupe INSA
- Tout candidat devra effectuer une période à l'international au cours de sa formation INSA

TÉMOIGNAGES

LÉO MARTINEZ

Apprenti, INSA Lyon

Les filières par apprentissage sont idéales pour étoffer nos connaissances scientifiques tout en nous intéressant aux problématiques concrètes d'une entreprise. Elles nous permettent également d'obtenir un diplôme d'ingénieur INSA, avec en plus une expérience professionnelle significative de 3 ans.

JACQUES DEJEAN

Directeur études et conception, Omega Ingénierie, partenaire INSA Toulouse

Pour nous, industriels du bâtiment, la formation par apprentissage nous semble la mieux adaptée à l'intégration dans le milieu professionnel. L'alternance permet d'appliquer les théories apprises sur les cas concrets que nous sommes amenés à résoudre.

CHRISTELLE BOUGUENNEC

Chargée de mission apprentissage, INSA Rennes

La filière par apprentissage permet d'associer étroitement les entreprises à notre formation, notamment à l'évaluation de l'acquisition des compétences. Encore étudiant mais déjà salarié, l'apprenti développe rapidement un savoir-être adapté aux attentes des professionnels.

YAAY MAMI GAY DIOP

Apprentie, INSA Strasbourg

L'apprentissage me permet de gagner de l'argent : je ne suis plus obligée de travailler le week-end. J'ai une meilleure vision du monde professionnel. On me confie des projets à 100 000 € pour lesquels je suis autonome, j'ai vraiment progressé.

FRÉDÉRIC DU LAURENS

Directeur, Esterline Auxitrol, partenaire INSA Centre Val de Loire

Nous intégrons régulièrement des apprentis INSA dont les profils, de très bon niveau, correspondent parfaitement à nos besoins. La formation de 3 ans leur permet de gérer des projets de longue durée et de s'approprier plus aisément la culture de l'entreprise.

STÉPHANIE PETIT

Directrice des relations entreprises et de l'innovation, INSA Rouen Normandie

Nos apprentis bénéficient de la co-formation école/entreprise et acquièrent une véritable première expérience, tremplin vers leur insertion professionnelle.

CONTACTS INSA

CENTRE VAL DE LOIRE

Campus de Bourges

88 bd Lahitolle
Technopôle Lahitolle
CS 60013 - 18 022 BOURGES cedex

Campus de Blois

3 rue de la chocolaterie
CS 23410
41 034 BLOIS cedex
Tél.: +33 (0) 2 48 48 40 30
charles.de-izarra@insa-cvl.fr

LYON

Campus Lyon Tech La Doua

20 avenue Albert Einstein
69 621 VILLEURBANNE cedex
Tél.: +33 (0)4 72 43 60 12
gmpp-apprentissage@insa-lyon.fr
Tél.: +33 (0)4 72 43 71 06
gmcip@insa-lyon.fr
Tél.: +33 (0)4 72 43 79 54
lionel.petit@insa-lyon.fr
Tél.: +33 (0)4 72 43 73 24
tc-apprentissage@insa-lyon.fr

RENNES

20 avenue des Buttes de Coësmes
CS 70839 - 35 708 RENNES cedex 7
Tél.: +33 (0)2 23 23 87 37
alternance-cdti@insa-rennes.fr

ROUEN NORMANDIE

Campus du Madrillet

685 avenue de l'Université
Technopôle du Madrillet - BP 08
76 801 SAINT-ÉTIENNE-DU-ROUVRAY
cedex
Tél.: +33 (0)2 32 95 65 28
drein@insa-rouen.fr

STRASBOURG

24 boulevard de la Victoire
67 084 STRASBOURG cedex
Tél.: +33 (0)3 88 14 47 00
marion.ertle@insa-strasbourg.fr

TOULOUSE

135 avenue de Ranguueil
31 077 TOULOUSE cedex 4
Tél.: +33 (0)5 61 55 95 13
gc-apprentissage@insa-toulouse.fr
gm-apprentissage@insa-toulouse.fr

Et aussi dans la même collection :

INSA
Ingénieur-e et pas seulement

INSA
Ingénieur-e & Architecte

INSA
Paysagiste-concepteur et pas seulement

Ingénieur-e INSA et sportif de haut niveau

Conditions de vie et bourses

Candidater en 3^e année (hors apprentissage)

Guide des spécialités