

# OUI

## JE SOUTIENS L'INSA STRASBOURG

## JE LUI VERSE MA TAXE D'APPRENTISSAGE 2021

### POURQUOI ?

La taxe d'apprentissage est une ressource indispensable au développement et au rayonnement de l'école, elle est l'un des liens entre la formation et le monde professionnel.

### EN NOUS VERSANT LA TAXE D'APPRENTISSAGE :

- > vous bénéficiez de notre programme de reconnaissance ;
- > vos offres de stage, d'emploi, de partenariat, etc., seront traitées en priorité, vous serez identifié en tant que partenaire auprès de vos interlocuteurs ;
- > vous serez invité aux rencontres étudiants-professionnels : simulations d'entretien, recrutement, journées thématiques : industrie, énergie, construction, soirée grands partenaires, etc.

## VOS CONTACTS INSA ENTREPRISES

**Philippe Leroy**  
Directeur INSA entreprises  
Tél. : 33 (0)3 88 14 47 89

**Catherine Merk-Emont**  
Responsable insertion professionnelle  
Contact taxe d'apprentissage  
Tél. : 33 (0)3 88 14 47 79

[insa.entreprises@insa-strasbourg.fr](mailto:insa.entreprises@insa-strasbourg.fr)

UAI : 0670190T



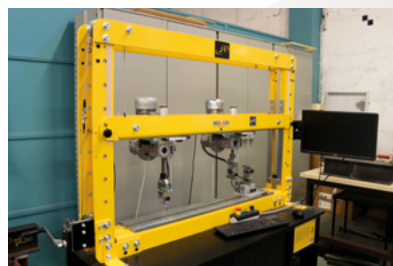
Système de réalité virtuelle  
[spécialité topographie]



Projet étudiant  
« trackeur solaire »  
[spécialité génie électrique]



Traceur [spécialité architecture]



Banc didactique [spécialité génie civil]



Centre d'usinage  
[spécialité génie mécanique]



Aérotherme  
[spécialité génie climatique et énergétique]



Robot collaboratif  
[spécialité mécatronique]



Trieur et tapis de convoyage pour presse  
à injecter [spécialité plasturgie]

# OUI

## JE SOUTIENS L'INSA STRASBOURG

## JE LUI VERSE MA TAXE D'APPRENTISSAGE 2021

### POURQUOI ?

La taxe d'apprentissage est une ressource indispensable au développement et au rayonnement de l'école, elle est l'un des liens entre la formation et le monde professionnel.

### EN NOUS VERSANT LA TAXE D'APPRENTISSAGE :

- > vous bénéficiez de notre programme de reconnaissance ;
- > vos offres de stage, d'emploi, de partenariat, etc., seront traitées en priorité, vous serez identifié en tant que partenaire auprès de vos interlocuteurs ;
- > vous serez invité aux rencontres étudiants-professionnels : simulations d'entretien, recrutement, journées thématiques : industrie, énergie, construction, soirée grands partenaires, etc.

## VOS CONTACTS INSA ENTREPRISES

**Philippe Leroy**  
Directeur INSA entreprises  
Tél. : 33 (0)3 88 14 47 89

**Catherine Merk-Emont**  
Responsable insertion professionnelle  
Contact taxe d'apprentissage  
Tél. : 33 (0)3 88 14 47 79

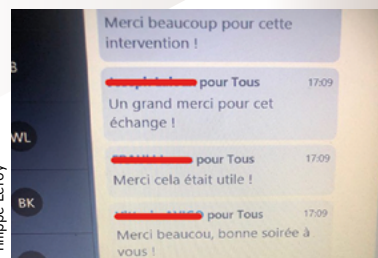
[insa.entreprises@insa-strasbourg.fr](mailto:insa.entreprises@insa-strasbourg.fr)

UAI : 0670190T



Céline Boulin

Journée du BTP le 10 octobre 2019 à l'INSA Strasbourg



Philippe Leroy

Les rencontres pro' de l'INSA Strasbourg  
le 4 novembre 2020



Céline Boulin

Journée industrie  
le 29 janvier 2020



Montage photos Céline Boulin

Journée énergie  
le 19 mars 2020  
à l'INSA Strasbourg



Céline Boulin

Soirée grands partenaires  
le 25 novembre 2020

# OUI

## JE SOUTIENS L'INSA STRASBOURG

## JE LUI VERSE MA TAXE D'APPRENTISSAGE 2021

### POURQUOI ?

La taxe d'apprentissage est une ressource indispensable au développement et au rayonnement de l'école, elle est l'un des liens entre la formation et le monde professionnel.

### EN NOUS VERSANT LA TAXE D'APPRENTISSAGE :

- > vous bénéficiez de notre programme de reconnaissance ;
- > vos offres de stage, d'emploi, de partenariat, etc., seront traitées en priorité, vous serez identifié en tant que partenaire auprès de vos interlocuteurs ;
- > vous serez invité aux rencontres étudiants-professionnels : simulations d'entretien, recrutement, journées thématiques : industrie, énergie, construction, soirée grands partenaires, etc.

## VOS CONTACTS INSA ENTREPRISES

**Philippe Leroy**  
Directeur INSA entreprises  
Tél. : 33 (0)3 88 14 47 89

**Catherine Merk-Emont**  
Responsable insertion professionnelle  
Contact taxe d'apprentissage  
Tél. : 33 (0)3 88 14 47 79

[insa.entreprises@insa-strasbourg.fr](mailto:insa.entreprises@insa-strasbourg.fr)

UAI : 0670190T



➔ [Le double cursus architecte ingénieur de l'INSA Strasbourg en vidéo](#)



➔ [Visite de chantier de l'extension-restructuration de l'INSA Strasbourg](#)



➔ [La formation en topographie de l'INSA Strasbourg parue dans la dernière revue XYZ](#)



➔ [Deux étudiants de 5<sup>e</sup> année lauréats du prix Roger Cadiergues de l'AICVF](#)

## 4/ L'INSA INNOVE!

### L'INSA STRASBOURG EN CHIFFRES

**94,8 %**  
de taux de placement\*

\* Nombre d'ingénieurs en activité  
par rapport à la population disponible  
sur le marché de l'emploi [enquête CGE]

**0,5 mois**  
durée moyenne  
de recherche d'emploi

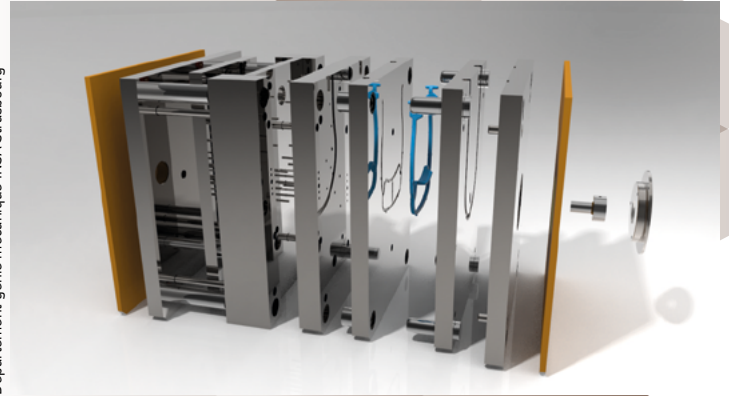
**75 %**  
des ingénieurs  
trouvent un emploi  
avant d'être diplômé  
dont

**91 %**  
en moins de 2 mois

**17 %**  
des jeunes diplômés trouvent  
leur premier emploi  
à l'étranger

**100 %**  
des étudiants effectuent  
un séjour à l'étranger  
pendant leur formation

Département génie mécanique INSA Strasbourg



➤ La production de visières de l'INSA Strasbourg  
passe à la cadence supérieure



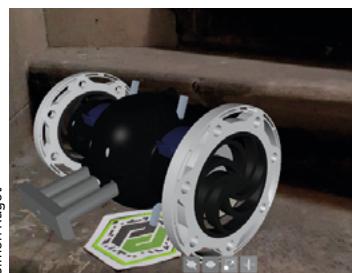
➤ Conception de systèmes pour le développement durable:  
l'INSA et SIKLE innovent

Patrick Steiner



➤ Projet de parcours usine du futur:  
un chariot pilotable à distance!

Simon Ragot



➤ Les étudiants en mécatronique  
proposent des solutions innovantes  
pour la robotique mobile

L'INNOVATION POUR L'ENSEIGNEMENT  
À L'INSA STRASBOURG

➤ Blog: Innovations pédagogiques