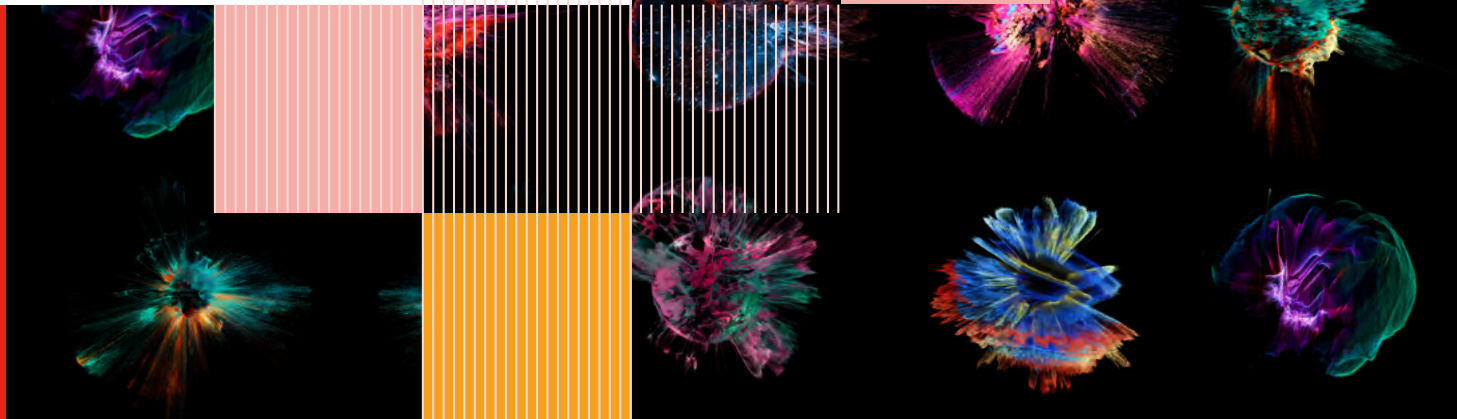


**VOTRE RECHERCHE
ET DÉVELOPPEMENT,
NOTRE EXPERTISE**

UNE RECHERCHE
PARTENARIALE
SUR MESURE



| PARTAGEONS NOTRE RECHERCHE

L'INSA Strasbourg et ses 70 enseignants-chercheurs accompagnent les entreprises dans leur R&D au travers de partenariats qui vont du projet de recherche technologique à la thèse Cifre. De nombreuses autres modalités de recherche partenariale sont possibles. En tant qu'entreprise, il n'est pas évident de savoir quel type de partenariat sera le plus adapté à votre besoin et à qui s'adresser : à l'INSA Strasbourg (INSA Entreprises, la fondation INSA Strasbourg, la direction de la recherche) ? Ou aux partenaires comme la SATT Conectus, BPI France ? Toutes ces entrées sont bonnes pour mettre en place un projet de recherche partenariale !

| LES FORMES DE RECHERCHE PARTENARIALE AVEC L'INSA STRASBOURG

Une offre variée

- Projet de recherche technologique (PRT)
- Projet de fin d'études (PFE) recherche
- Accompagnement de la recherche partenariale
 - Prestations de recherche
 - Collaboration de recherche
 - Thèse Cifre
 - Projets de recherche Horizon Europe, Interreg, ANR, Ademe, Région Grand Est
- Mécénat, Fondation (projets, programmes, chaires)

Des unités de recherche et plateformes de R&D

Ces partenariats sont menés par les enseignants-chercheurs de l'INSA Strasbourg rattachés aux équipes de recherche des laboratoires ICube, ICS et AMUP et au sein des plateformes de R&D de l'école.

La recherche à l'INSA Strasbourg et du Groupe INSA vise à répondre à cinq grands enjeux sociétaux.



Énergie pour un développement durable

- Matériaux avancés, systèmes et capteurs autonomes en énergie
- Énergies en réseau : pilotage, stockage, conversion
- Matériaux et technologies génériques émergentes pour la production d'énergies renouvelables
- Bâtiments et installations industrielles en transition énergétique



Environnement, milieux naturels, industriels & urbains

- Matériaux, produits et procédés fiables respectueux de l'environnement et de la santé
- Milieux, ressources en eau et procédés durables : observations, modélisations
- Éco-conception, gestion, valorisation et circularité des matériaux pollués et des déchets : ingénierie et économie
- Aménagement territoire, paysage, climatologie, urbain : ingénierie, économie, droit et sociologie
- Thermique, durabilité des ouvrages et habitat intelligent

- Santé, autonomie tout au long de la vie et impact social
- Laboratoire sur puce, nano et micro-systèmes pour la santé, le diagnostic, la biologie et l'analyse environnementale
- Dispositifs robotiques, connectés, jumeaux numériques, IA, big data et imagerie



Santé globale
& bio-ingénierie

- Intelligence artificielle, traitement de données massives et applications
- Systèmes cyber physiques, systèmes Homme-machine et interactions sociales
- Modélisation, méthodes numériques, simulation et optimisation
- Industrie 4.0, systèmes urbains connectés et jumeaux numériques
- Humanités numériques, patrimoine, industries culturelles et créatives
- Matériaux et technologies clés pour le numérique et Internet de nouvelle génération



Systèmes et données
numériques au service
de la société

- Infrastructure, communication, intelligence ambiante et embarquée, reconstruction de l'environnement
- Architecture véhicules maritimes, terrestre, aérien, spatial: motorisations, hybridation, performance, sécurité et fiabilité
- Modélisation multi-échelles et interactions utilisateurs: environnement, génie civil



Transport: structures,
infrastructures
et mobilités

DEUX EXEMPLES DE RECHERCHE PARTENARIALE INSA ET ENTREPRISES

Ophtalmic Compagnie

Partenaires sur des projets de recherche technologique, des projets de fin d'études, une thèse Cifre, l'INSA Strasbourg et Ophtalmic, entreprise spécialisée en optique-lunetterie, ont aussi développé une collaboration de recherche, avec l'embauche d'un ingénieur de recherche.

Syslor

L'apport en ingénierie via des projets de recherche technologique, projet de fin d'études et une thèse Cifre, a contribué au lancement de Syslor, entreprise spécialisée dans la géolocalisation de réseaux enterrés.

UNE RECHERCHE SUR MESURE POUR VOTRE PROJET

- Vous êtes une entreprise
- Vous avez un besoin d'une expertise scientifique ?

L'INSA Strasbourg étudie avec vous les possibilités sur mesure d'une recherche menée en partenariat.

→ **Contactez :**

recherche.partenariale@insa-strasbourg.fr

Pour discuter de vos besoins en R&D,
contacter l'INSA Strasbourg via
recherche.partenariale@insa-strasbourg.fr

INSA Strasbourg

24, boulevard de la Victoire
67084 Strasbourg Cedex

www.insa-strasbourg.fr